

**Schéma dopravního značení - ETAPA 1 -**  
 přechodná úprava SDZ, úplná uzavírka silnice  
 III/1058 v obci Chářovice - kř. III/1058 s III/1057  
 z důvodu opravy povrchu komunikace

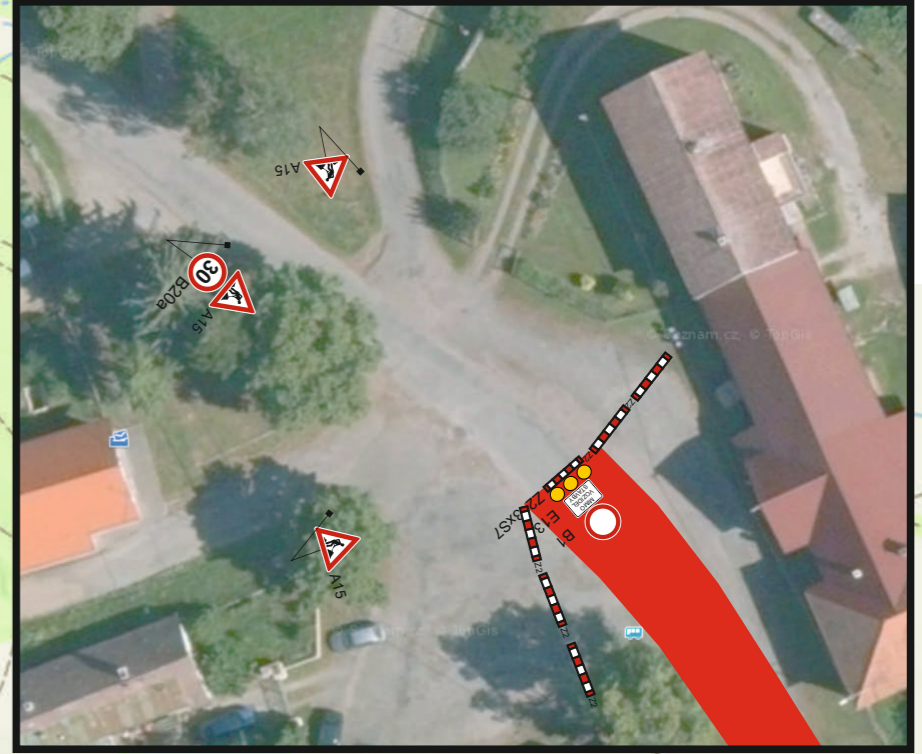
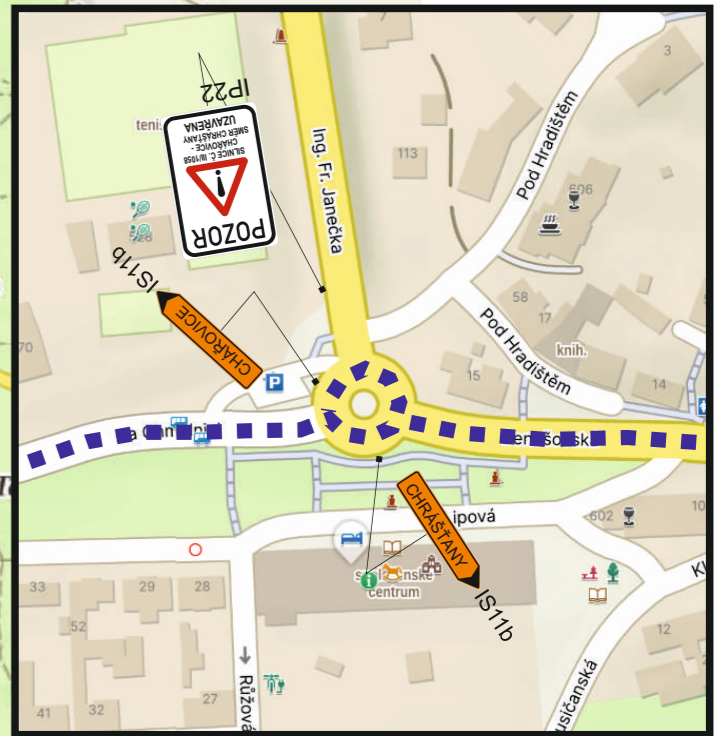
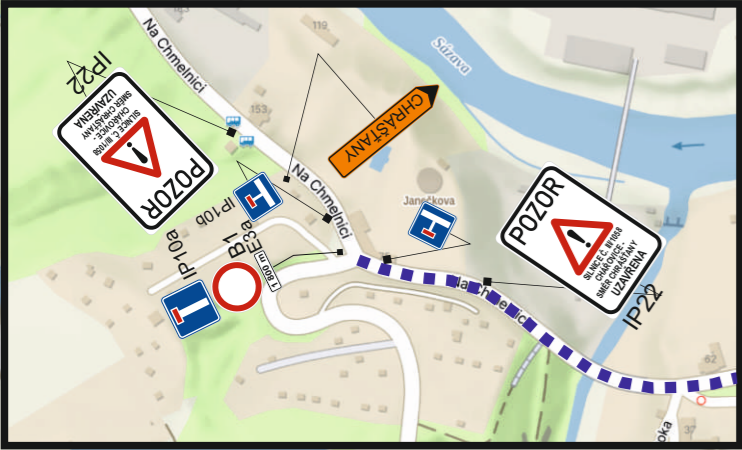
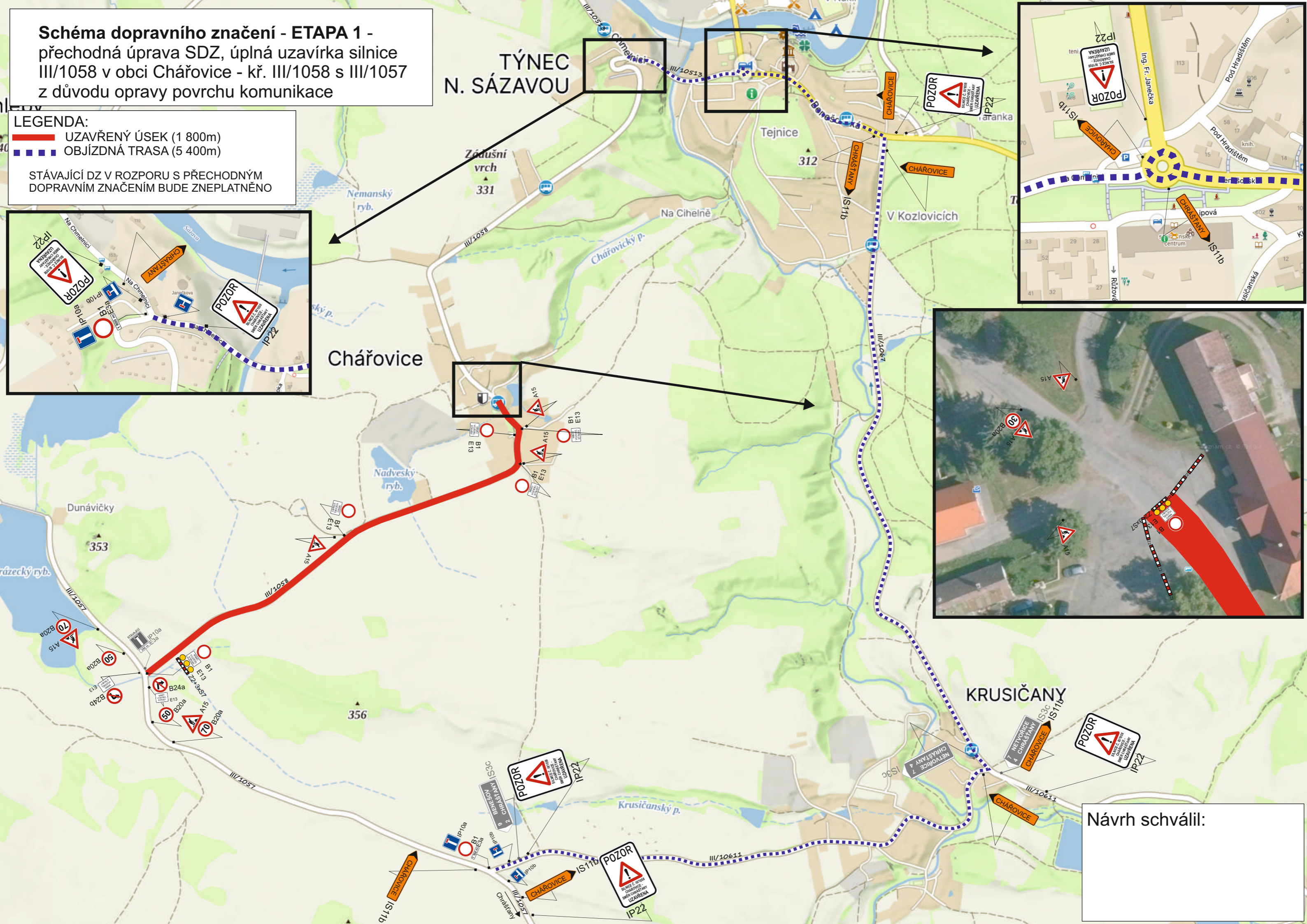
- LEGENDA:**
- UZAVŘENÝ ÚSEK (1 800m)
  - - - OBJÍZDNÁ TRASA (5 400m)

STÁVAJÍCÍ DZ V ROZPORU S PŘECHODNÝM  
 DOPRAVNÍM ZNAČENÍM BUDE ZNEPLATNĚNO

TÝNEC  
 N. SÁZAVOU

Chářovice

KRUSIČANY



Návrh schválil: