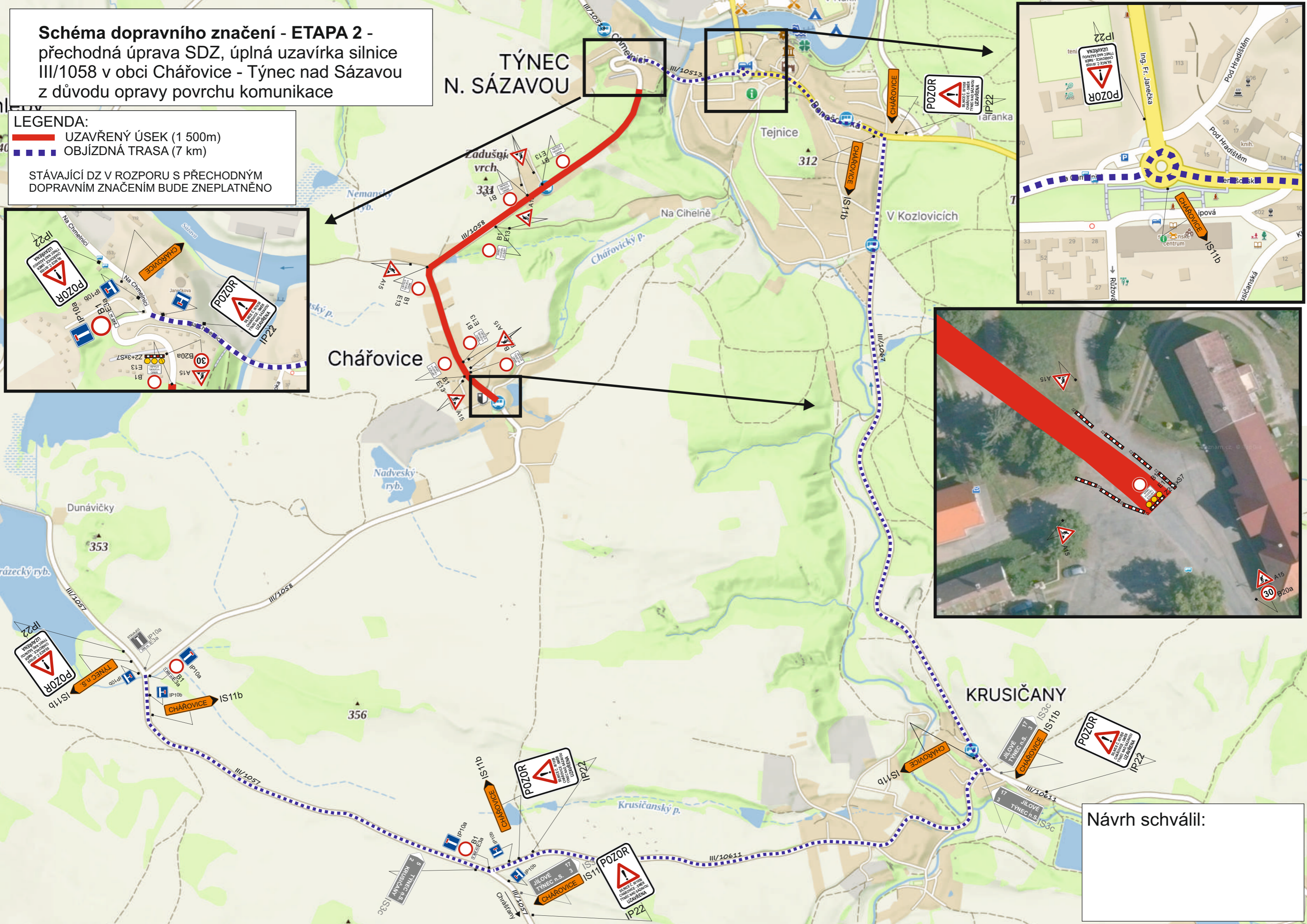
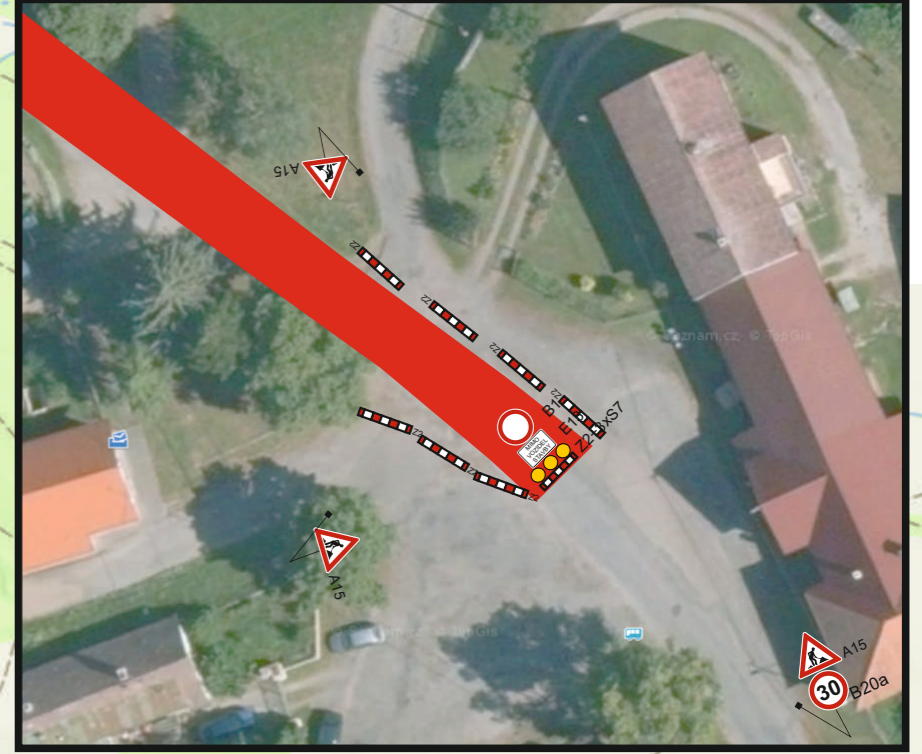
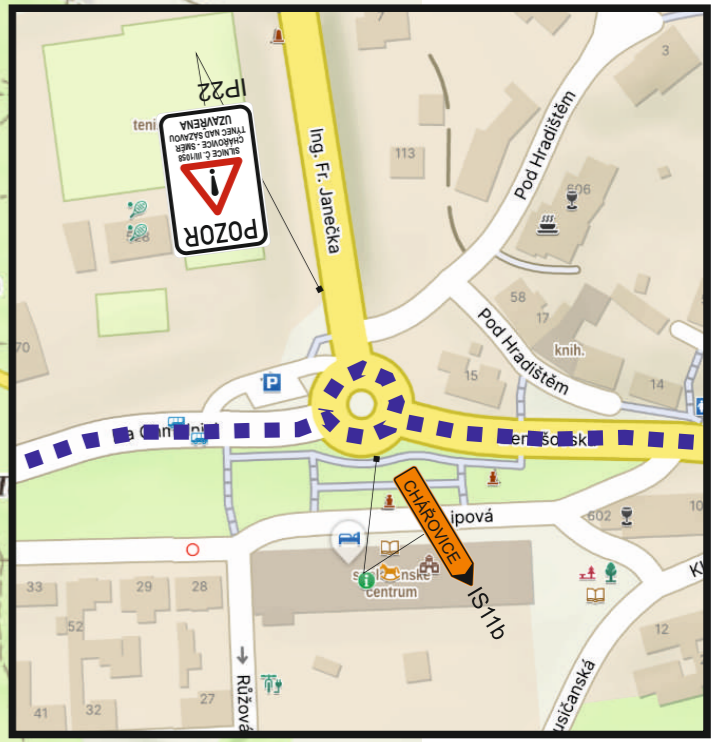
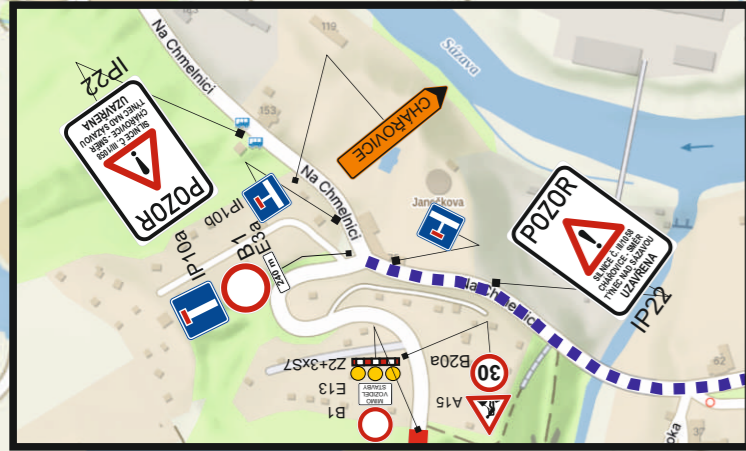


# Schéma dopravního značení - ETAPA 2 - přechodná úprava SDZ, úplná uzavírka silnice III/1058 v obci Chářovice - Týnec nad Sázavou z důvodu opravy povrchu komunikace

## TÝNEC N. SÁZAVOU

- LEGENDA:**
- UZAVŘENÝ ÚSEK (1 500m)
  - OBJÍZDNÁ TRASA (7 km)

STÁVAJÍCÍ DZ V ROZPORU S PŘECHODNÝM  
DOPRAVNÍM ZNAČENÍM BUDE ZNEPLATNĚNO



## KRUSIČANY

Návrh schválil: